

## Om diagnosen autisme

Autisme er en klinisk diagnose (ICD 10), som beskriver særpræg ved den måde, en person kommunikerer med og relaterer sig til andre.

Autismediagnosen dækker et meget bredt spektrum med det til fælles, at autisme giver vedvarende problemer med kommunikation og socialt samspil. Det kan f.eks. komme til udtryk, når en samtale indledes eller forsøges holdt i gang, eller en bestemt social adfærd forventes i en situation – fx i en bus, et tog eller i et venteområde. Autisme er ofte forbundet med en me-

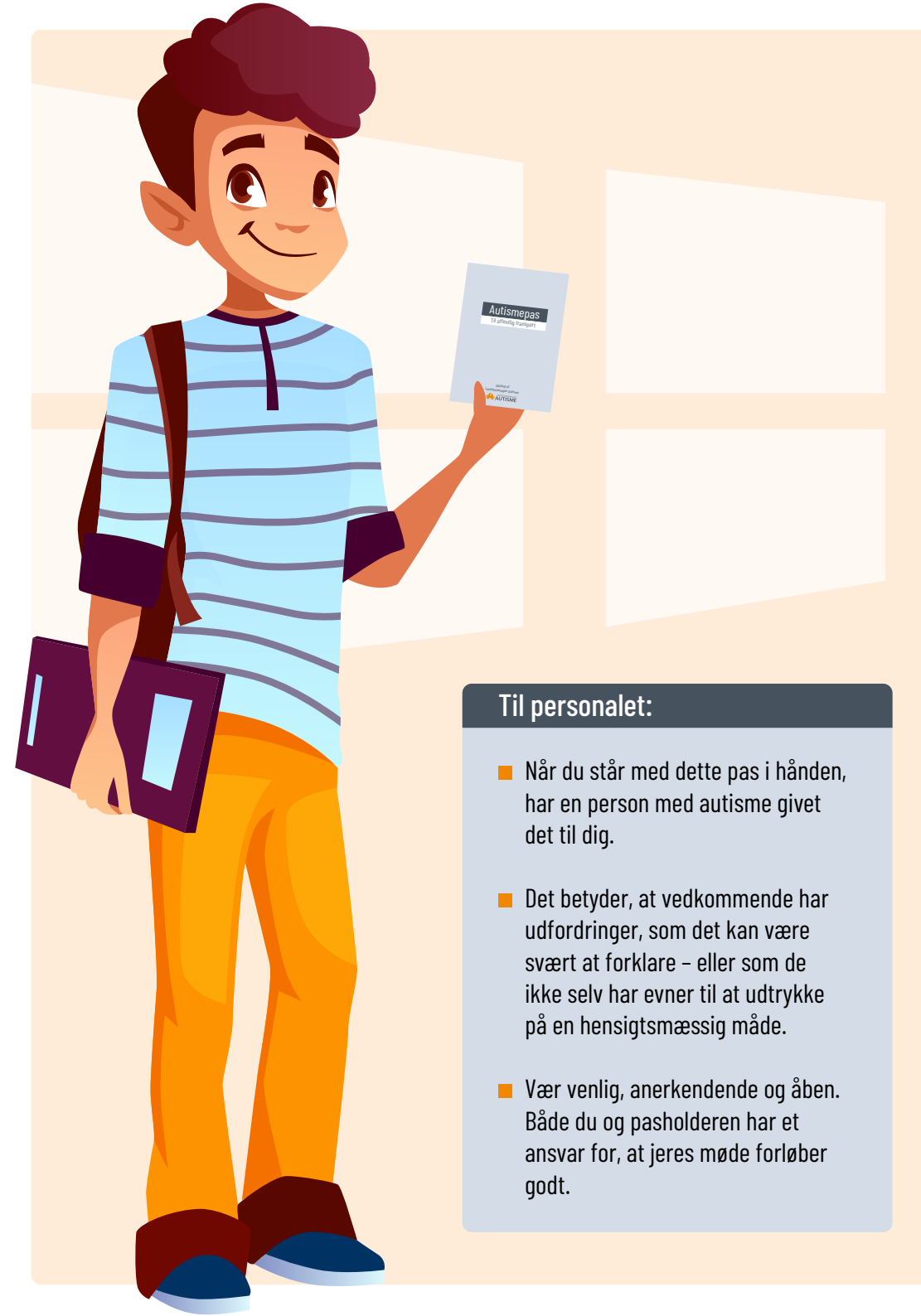
get stærk, sansemæssig sensitivitet, som kan være knyttet til eksempelvis lyde, berøring, smag, lugte eller lys. Der kan hos samme person være tale om såvel hyper- som hyposensitivitet, hvilket også kan være tilfældet i forhold til at have et mundbind på ansigtet.

Det er vigtigt at være opmærksom på, at autismediagnosen ofte kan optræde i et samspil med andre diagnoser som epilepsi, psykiatridiagnoser m.v., hvorfor det kan være vigtigt at sikre sig supplerende informationer fra autismedipasset.

# Autismedipas

## Undtagelse for mundbind

Udstedt af  
Landsforeningen Autisme



### Til personalet:

- Når du står med dette pas i hånden, har en person med autisme givet det til dig.
- Det betyder, at vedkommende har udfordringer, som det kan være svært at forklare – eller som de ikke selv har evner til at udtrykke på en hensigtsmæssig måde.
- Vær venlig, anerkendende og åben. Både du og pasholderen har et ansvar for, at jeres møde forløber godt.

### Pasholders navn:

er undtaget for brug af mundbind.

Det sker jf. Bekendtgørelse om krav om mundbind m.v § 3. Kravet om mundbind eller visir i §§ 1 og 2 gælder ikke personer med nedsat bevidsthedsniveau, fysiske eller mentale svækkelser eller andet, der gør, at de ikke er i stand til at bære mundbind eller visir.

I forbindelse med bekendtgørelsen understreges det, at personale ikke må bede om dokumentation for undtagelser fra kravet om mundbind ej heller dokumentation for perso-ners handicap. Kortet her er således ikke dokumentation, men et forklarende værktøj, der har til formål at understøtte positive møder med personale på fx cafeer, i butikker eller i offentlig transport og skabe tryghed i forbindelse med undtagelse for krav om mundbind.

### Jeg bærer ikke mundbind fordi:

### Den bedste måde du kan kommunikere med mig er:

### Ting, jeg ikke kan overskue / håndtere, og som derfor ikke hjælper mig: